

物 件 調 査 書

物件番号 715

作成日 平成29年11月22日

所在地		山口県山口市宮野下字市河原1366番12外2筆					
住居表示							
現況地目及び面積等		宅地	2,469.17 m ²			工作物	一式
						立木竹	—
登記簿	地番	1366番12	1366番16	1366番10			
	地目	雑種地	雑種地	雑種地			
	数量	1,713m ²	683m ²	71m ²			
記載事項	地番						
	地目						
	数量						
接面道路の状況		西側 舗装市道 幅員約 7.6~11.6 m (法第42条第1項第1号道路)					
法令に基づく制限	建築基準法	都市計画区域内(非線引)					
		用途地域	第一種中高層住居専用地域				
		地域・地区	指定なし				
		建ぺい率	60%				
		容積率	200%				
		高度制限	指定なし				
	防火指定	指定なし					
その他	都市計画法第29条(開発行為の許可) 建築基準法第22条・第23条・第24条(屋根不燃区域等) 下水道法第9条(公共下水道供用開始区域) 景観法第16条(山口市景観計画区域) 山口市の生活環境の保全に関する条例第9条(開発行為の規制)						
*別葉「補足説明事項」参照							
私道の負担等に関する事項		私道負担	無	負担の内容			
		道路後退	無	負担の内容			
供給処理 施設の概要	供給処理施設	配管等の状況		施設整備状況		施設整備の特別負担の有無	
	電気	接面道路配線	有	—		—	
	公営水道	接面道路配管	有	物件内に給水管(40mm)の引込みあり		無	
	公共下水道	接面道路配管	有	下記参考事項欄のとおり		無	
	都市ガス	接面道路配管	有	下記参考事項欄のとおり		無	
交通機関	鉄道等	JR山口線 上山口駅の北東方 約1.0km 徒歩13分					
	バス	防長バス 三の宮停留所の南東方 約0.3km 徒歩4分					
公共施設	山口市役所		宮野小学校		宮野中学校		
参考事項	別紙を参照してください。						

※ 物件調査は、入札参加者が物件の概要を把握するための参考資料ですので、必ず入札参加者ご自身において、現地及び諸規制についての調査確認を行ってください。

【売却物件の補足説明】

- ・売却物件には、工作物「囲障（金属フェンス 長さ16.70m）、諸標（境界標 3個）」が含まれる。
- ・上記工作物のほか、本地内には単管パイプ、木柵があり現状有姿（そのままの姿）で引き渡しをする。

【「接面道路の状況」欄の補足説明】

- ・本地東側に接する水路は財務省及び防衛省所有である。詳細は山口財務事務所管財課及び中国四国防衛局施設管理課（電話082-223-7169）へお問い合わせください。
- ・本地1366番16の南東側水路には防衛省所有の橋梁が設置され、橋梁を通じ東側舗装市管理道路に接している。当該道路は一部私有地を含んだ幅員約2.4mの法外道路である。橋梁及び私有地部分について、所有者との間で通行等に関する取り決めはしていない。

【「法令に基づく制限（都市計画法・建築基準法）」欄の補足説明】

- ・本地において1,000平方メートル以上の開発行為を行う場合は、都市計画法第29条の規定により、許可が必要なため事前協議を要する。詳細は山口市都市政策部開発指導課（電話083-934-2847）へお問い合わせください。

【「法令に基づく制限（その他）」欄の補足説明】

- ・本地は、山口市景観計画区域内にあり、一定の規模を超える建築行為等については、届出を要する。詳細は山口市都市政策部都市計画課（電話083-934-2830）へお問い合わせください。
- ・本地において、建築物の建築または特定工作物建設以外の目的で、1,000平方メートル以上の土地の形質変更を行う場合には、山口市の生活環境の保全に関する条例第9条により、届出が必要である。詳細は山口市都市政策部開発指導課（電話083-934-2847）へお問い合わせください。

【「供給処理施設の概要」欄の補足説明】

- ・公共下水道は、前面道路に公設管（200mm）が敷設され、排水管（200mm）が引込まれており、敷地内でキャップ止めされている。詳細は山口市上下水道局下水道普及課（電話083-933-6691）へお問い合わせください。
- ・都市ガスは、前面道路に本管（100mm）が敷設されているが、引込みはされていない。詳細は山口合同ガス（株）山口支店（083-922-7500）へお問い合わせください。

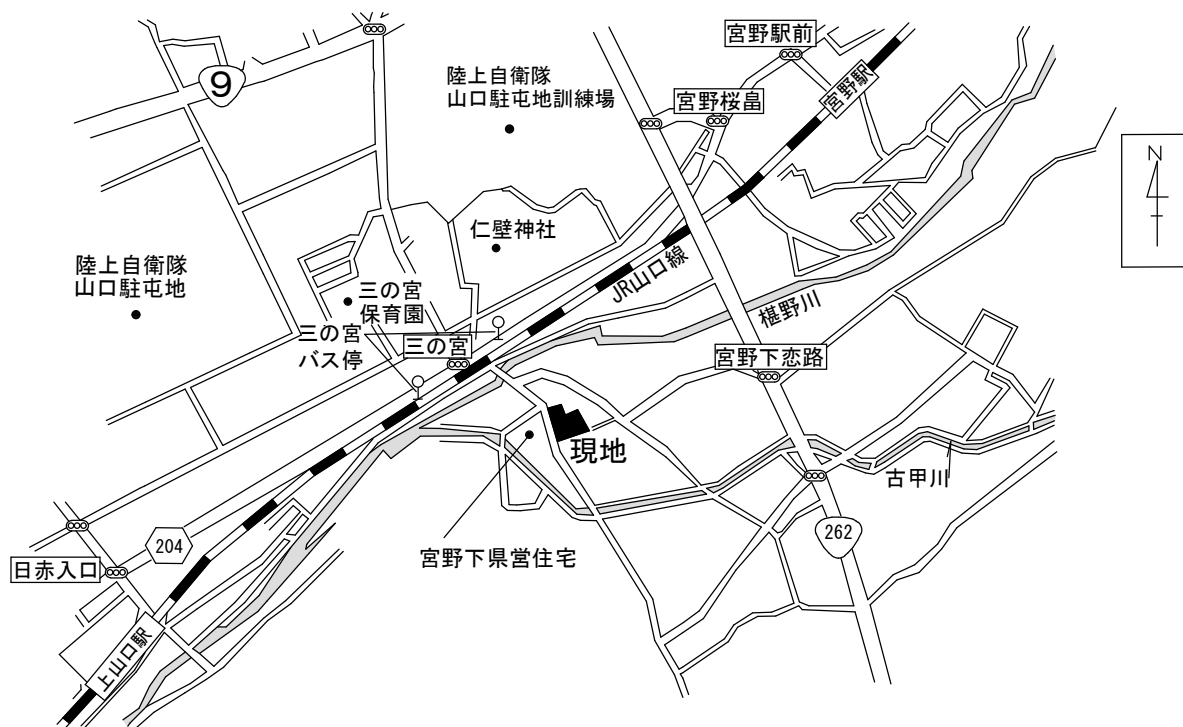
【電柱等】

- ・本地南西側に中国電力（株）所有の電柱1本が設置されており、また、上空を電線が通過している。移設等については中国電力（株）山口営業所（電話0120-612-530）へお問い合わせください。

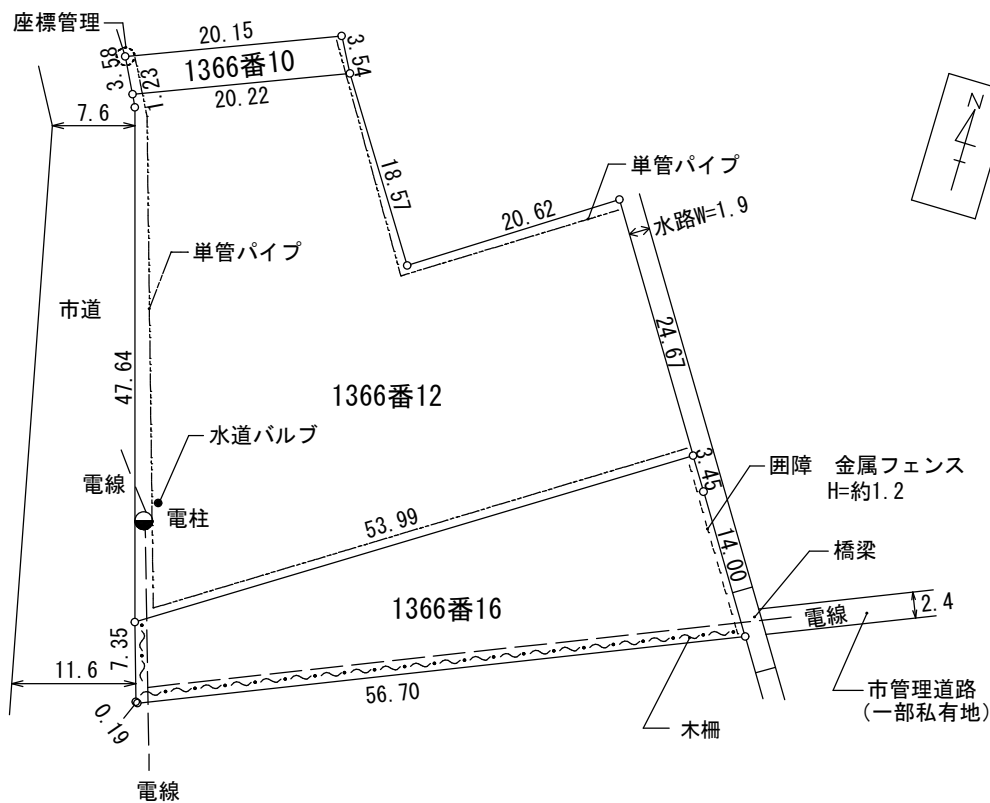
【その他】

- ・本地には1366番10に関する地積測量図と、1366番12及び1366番16に関する地積測量図が法務局に備付けられている。
- ・本地1366番10に関する地積測量図記載の境界標の種類について、現在の境界標の種類と相違している箇所がある。
- ・本地1366番10及び1366番12が接する境界線について、各地積測量図記載の辺長が相違している。
- ・本地には境界標が設置されていない箇所がある。1366番10に関する地積測量図に基づき座標管理をしており、境界標を復元する場合の復元測量費用は購入者負担となる。
- ・本地境界の状況は上記のとおりである。よって、売買契約書に当該境界についての特約条項が付される。（詳細は、本入札案内書「5. 特約条項等」参照。）当該境界の状況については、山口財務事務所管財課の閲覧資料を確認してください。
- ・本地は北側隣接地より約0.2m低い。

案内図



明細図



単位：メートル